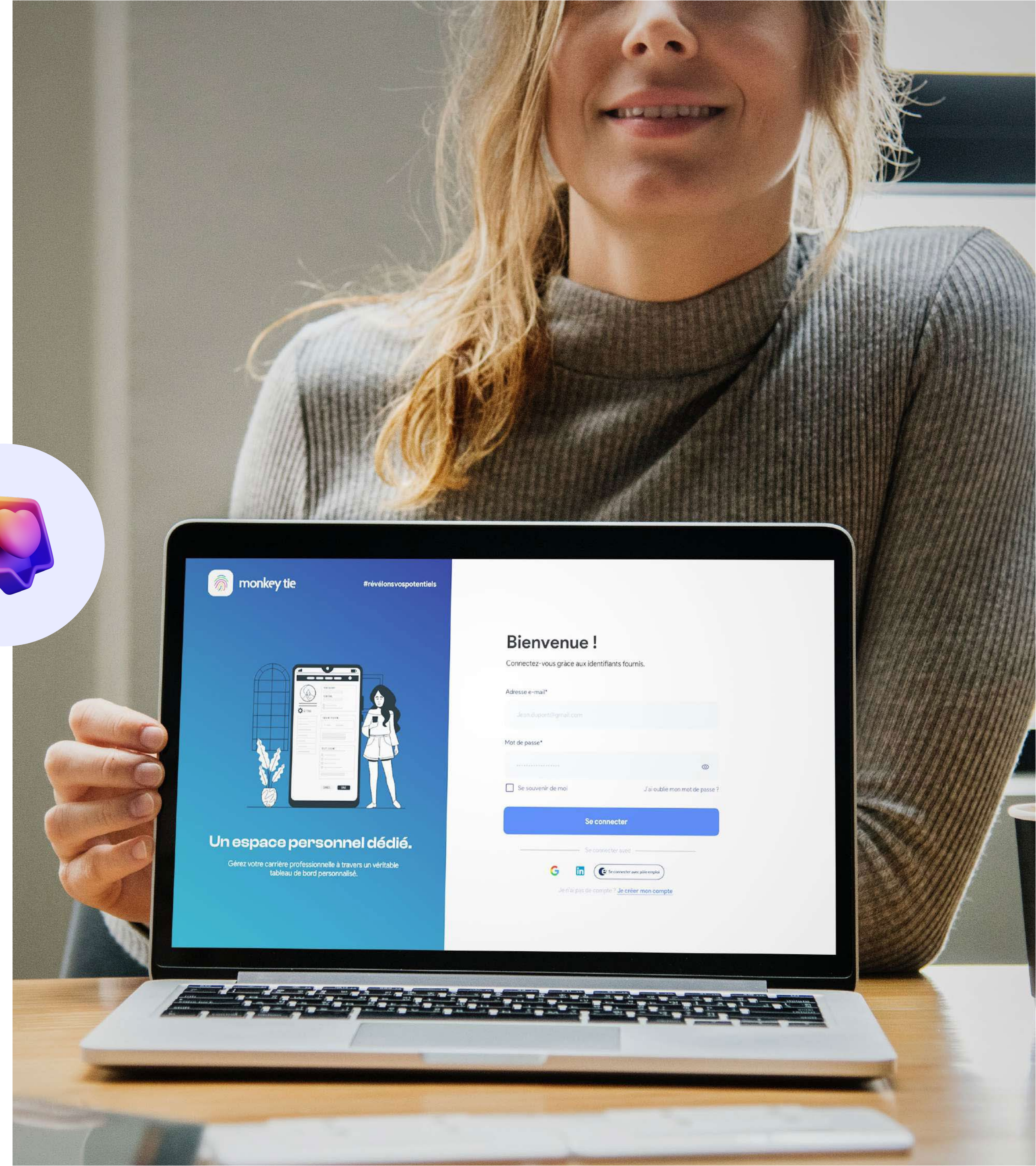




# Pass To Work.

Solution destinée l'orientation professionnelle.





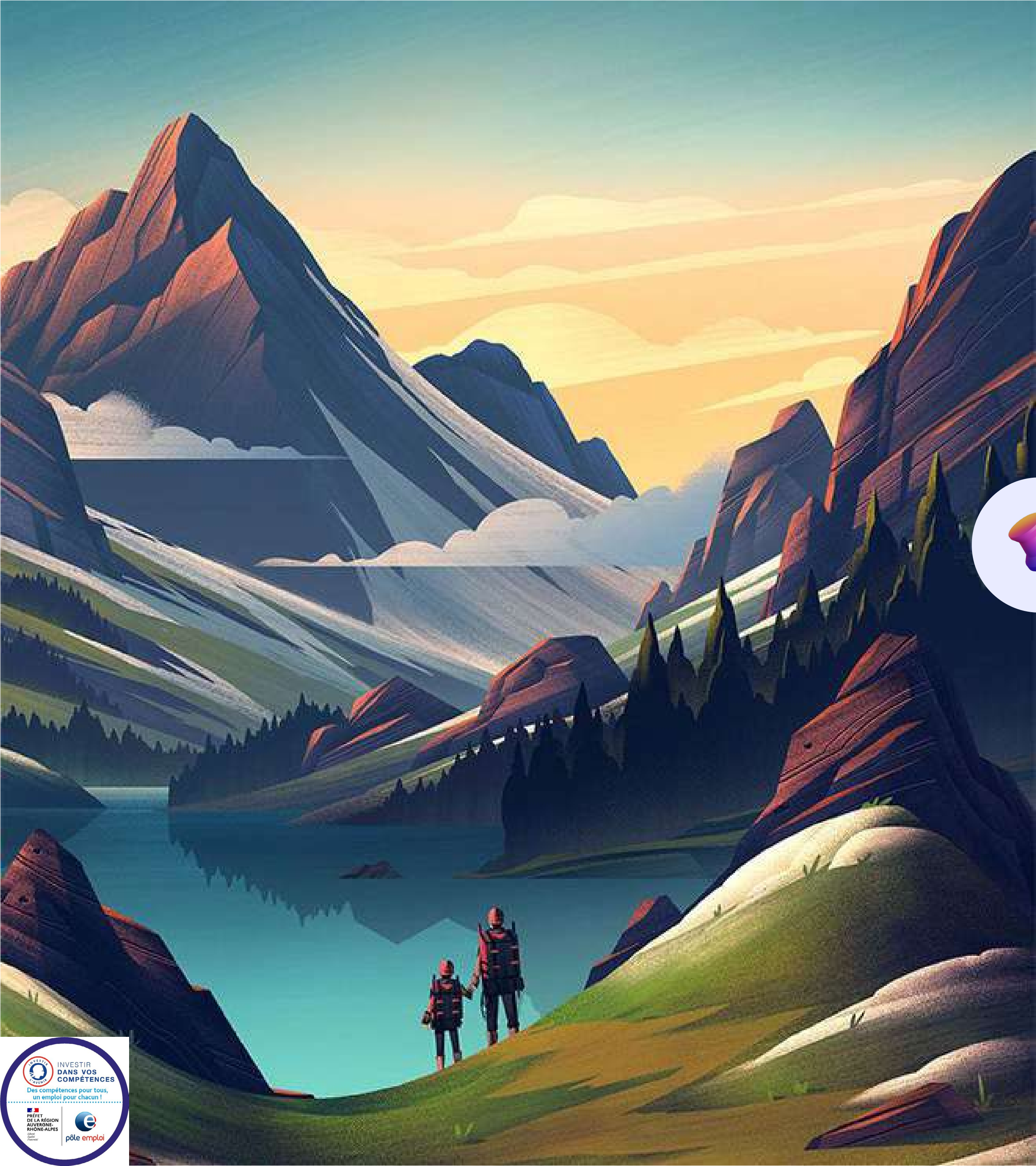
Imaginez un monde dans lequel chacun puisse découvrir son potentiel et se révéler dans l'activité qui lui correspond le mieux.



# 1. L'interface conseiller

## Pourquoi ?

1. Orienter son bénéficiaire
2. Détecter ses facteurs de motivation
3. Détecter ses irritants
4. Détecter ses capacités d'adaptation
5. Analyser son comportement en groupe
6. Consulter les offres d'emploi
7. Consulter les offres de formation
8. Proposer une liste de mentors



## 2. Un accès par le jeu Pourquoi ?

1. L'objectif du jeu et de pouvoir donner au bénéficiaire des clés sur sa personnalité, de prendre du recul sur lui-même et de lui faire découvrir les métiers qui lui correspondent le plus. **Le jeu lui révélera également ses softskills et ses irritants.**
2. Le jeu promet une aventure riche en rencontres : personnages, créatures, paysages et décors fantastiques. Il aura pour objectif d'accéder au coffre magique qui lui révélera qui il est au plus profond de lui-même.



## A. Des rencontres uniques

**Le joueur va rencontrer différents personnages avec des personnalités variées, il pourra interagir avec eux.**

C'est ces personnages qui, à travers un échange avec le joueur, introduiront les questions permettant de détecter et révéler les softskills de l'individu.

Ces personnages sont oralisés par des comédiens professionnels afin d'immerger davantage le joueur dans l'expérience Pass To Work.



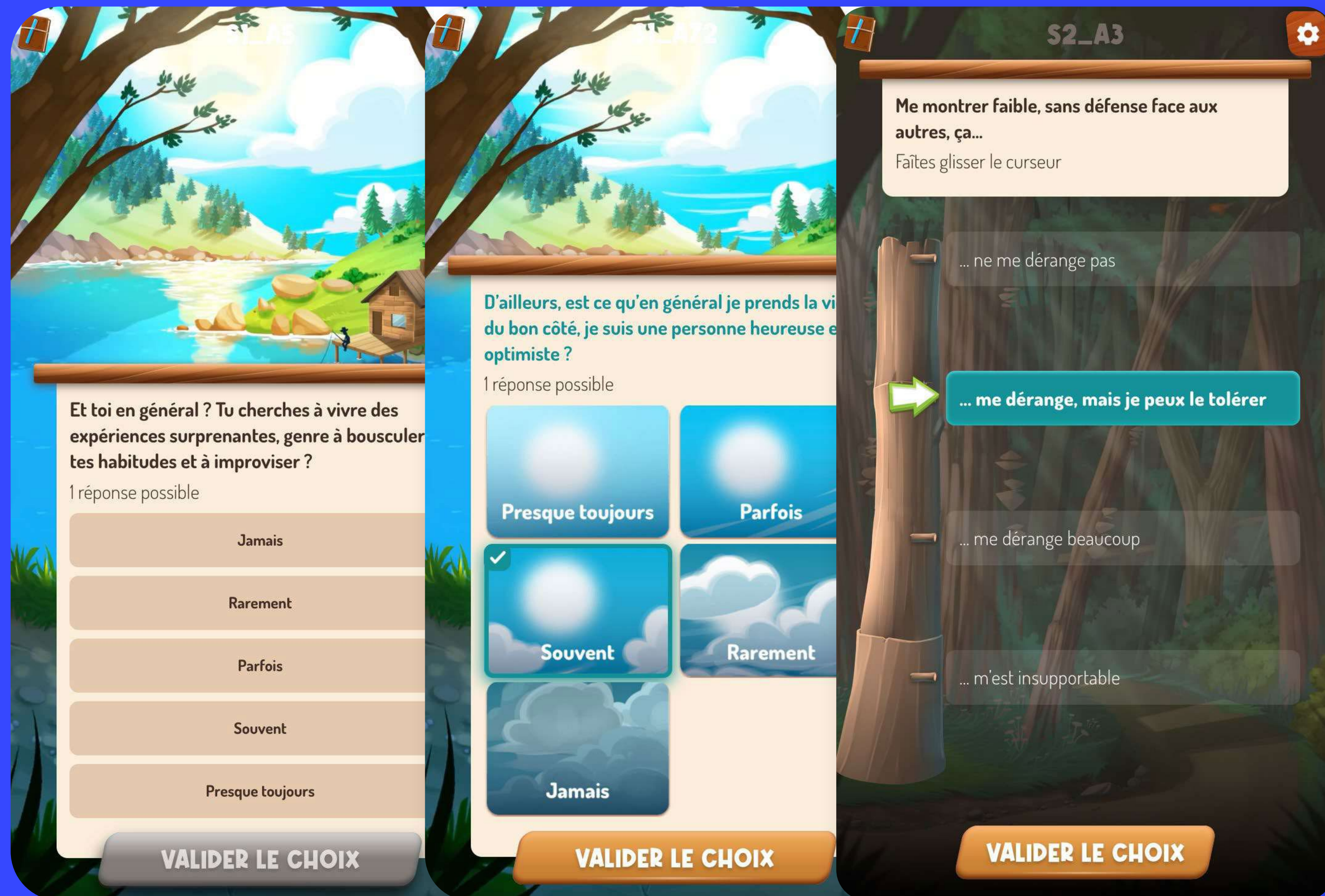
## B. Des environnements fantastiques

**Le joueur visitera des lieux et des environnements divers selon un parcours défini (Bus, cascade, forêt..)**

Emmener le joueur dans un environnement naturel a également pour vocation de le faire voyager à travers la faune et la flore.

Des ambiances sonores rythmeront son parcours, des oiseaux, libellules et bien d'autres compagnons de routes l'accompagneront dans son périple.

Les environnements seront en mouvement afin de dynamiser l'expérience.

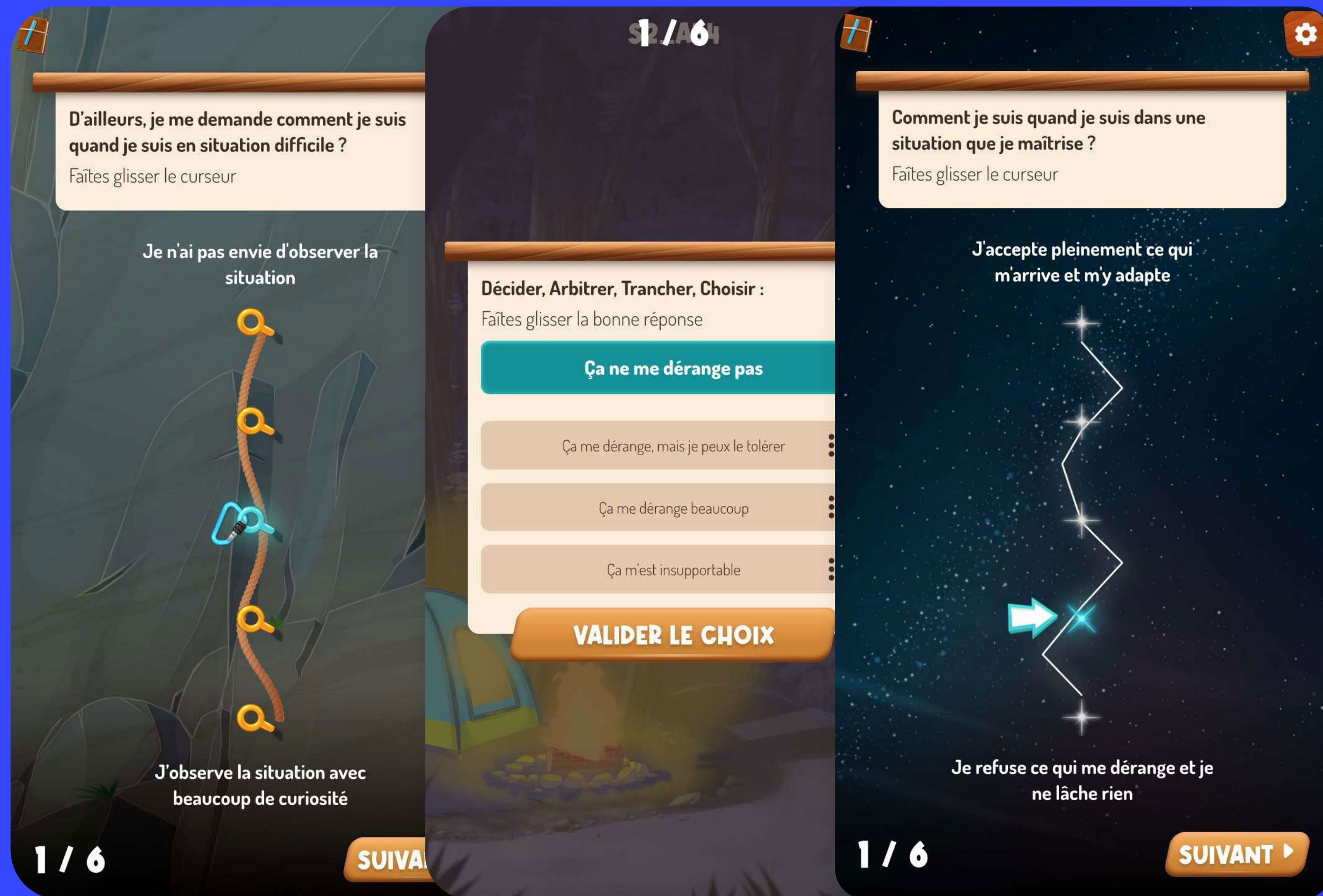


## C. Des mécaniques de réponses variées

**Afin de ne pas perdre l'attention du joueur, les questions seront adaptées à l'univers du jeu.**

Leurs mises en forme seront différentes à chaque environnement pour conserver une certaine dynamique.

Alternant image, texte, glisser-déposer, classement, QCU, QCM.. Les mécaniques de réponses sont uniques à chaque environnement pour éviter la monotonie du questionnaire.



## C. Des mécaniques de réponses variées

**Le Joueur n'est pas que spectateur, il participe à l'expérience de façon ludique.**

Pour rappel, le questionnaire du jeu est issu de fondamentaux scientifiques grâce à 30 années de recherches en sciences comportementales.

Pas de biais possible ni de triche, pas de bonnes ou de mauvaises réponses, uniquement des résultats fiables pour permettre une orientation professionnelle des plus optimales selon la personnalité, les compétences comportementales et les valeurs de l'individu.



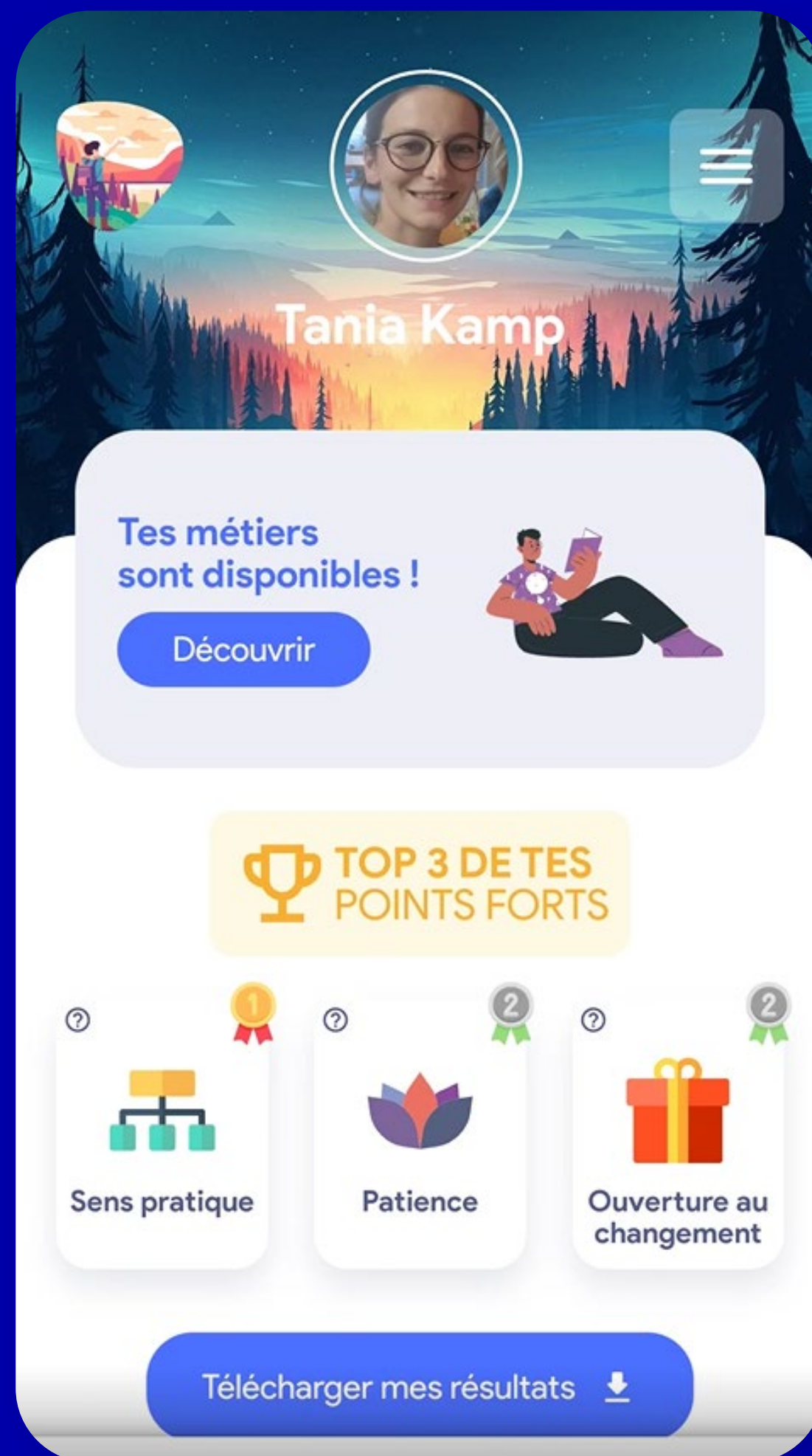


## D. Des leviers ludiques gamifiants

**Afin de rendre l'expérience plus ludique et gamifiante, des éléments de jeu et challengeant ont été implémentés.**

Le joueur aura comme accessoire un carnet de bord sur lequel il retrouvera les différents environnements qu'il a traversé, des indices pour trouver les fameuses créatures ainsi que d'autres informations utiles à son aventure.

Un coffre à débloquent l'attendra à la fin de son aventure qui lui révélera ses compétences comportementales et ses futurs métiers pour lui et également ses top softskills et zones irritantes.



### 3. Un espace mobile dédié pour le bénéficiaire

Une fois le jeu terminé, le joueur bascule automatiquement sur son espace personnel via l'application mobile Pass To Work.

Il y retrouvera ses secteurs métiers, il sera également invité à saisir ses expériences, ses compétences et ses formations.

Grâce à un système de badges, le remplissage de son profil sera également une expérience ludique.

Ces informations ne sont cependant pas obligatoires.



### 3. Un espace mobile dédié pour le bénéficiaire

**A la suite du jeu, le conseiller et le bénéficiaire se rencontreront pour un rendez-vous qui consistera à co-construire son nouveau projet professionnel.**

Ensemble et selon les résultats du tests, le conseiller analysera les résultats afin d'envoyer sur l'espace personnel du bénéficiaire des métiers précis selon son niveau d'étude et de motivation.

Le conseiller pourra envoyer l'ensemble des métiers d'un secteur (nombreux) ou choisir des métiers spécifiques (sur-mesure). Il pourra ainsi adapter la relation au niveau d'autonomie et de curiosité de son bénéficiaire.



### 3. Un espace mobile dédié pour le bénéficiaire

**Cette application mobile lui permettra de chercher et trier facilement les métiers qui lui correspondent.**

Derrière chaque métier se trouve une fiche avec plus d'informations :

- Une description du métier
- Les conditions d'accès
- La liste des formations
- Les débouchés/ la santé économique / tension du métier
- Des vidéos de professionnels du métier
- Son matching avec celui-ci (compatibilités & incompatibilités)
- Etc..

# 4. Pass To Work

## Une plateforme complète

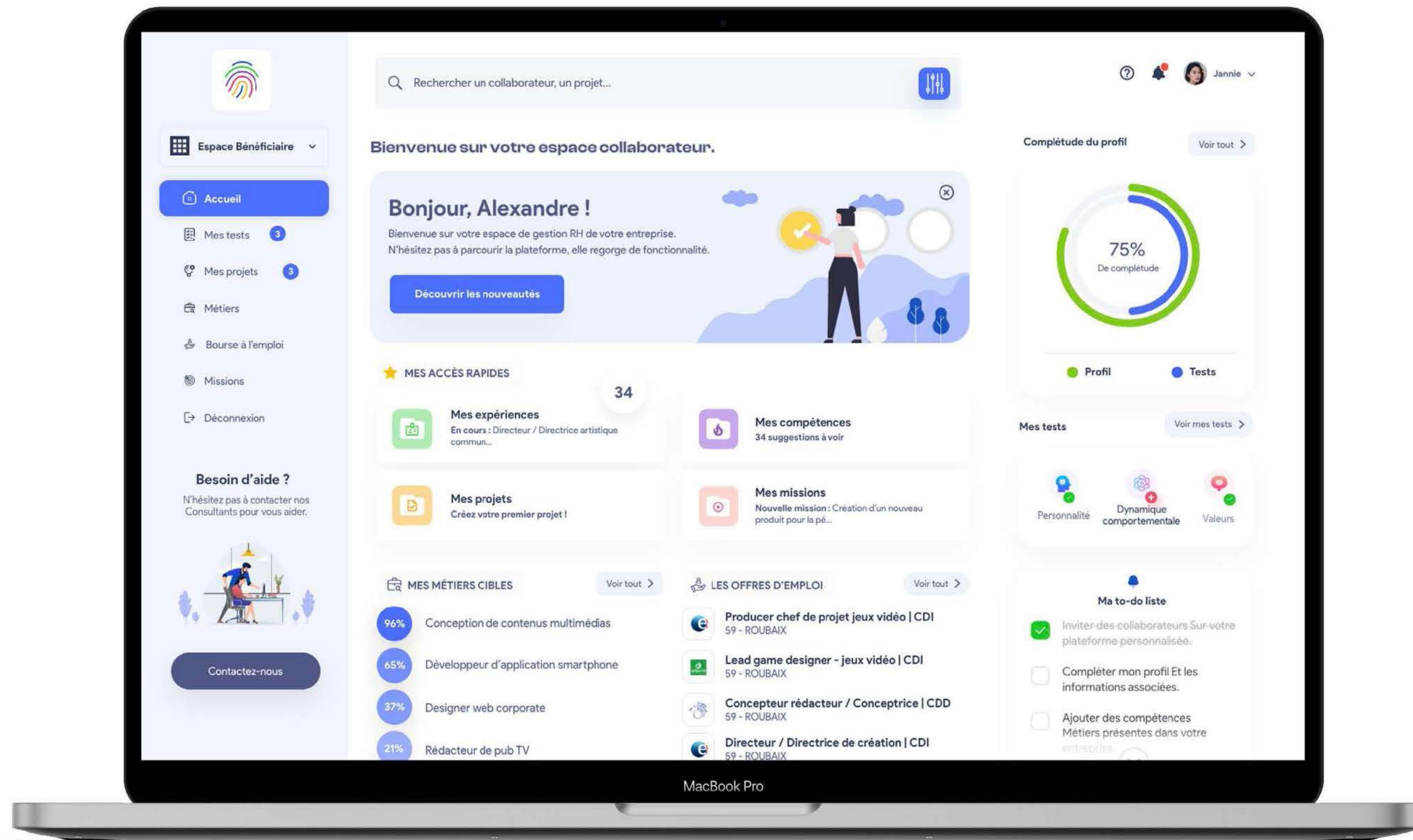
**Au-delà de la solution gamifiée, Pass To Work est une plateforme globale d'orientation professionnelle basée sur les compétences comportementales et les valeurs des individus.**

Responsive et réactive, elle permet à l'utilisateur de s'évaluer, de mieux connaître sa personnalité, ses facteurs de motivation, ses irritants ainsi que son comportement en groupe.

D'après les résultats et nos données terrains, la plateforme indique à l'utilisateur ses métiers cibles avec les formations ainsi que les offres d'emploi associées.

Des archétypes/avatars permettent à l'utilisateur de s'identifier (Michael Jordan, Superman..)

Et bien d'autres fonctionnalités...



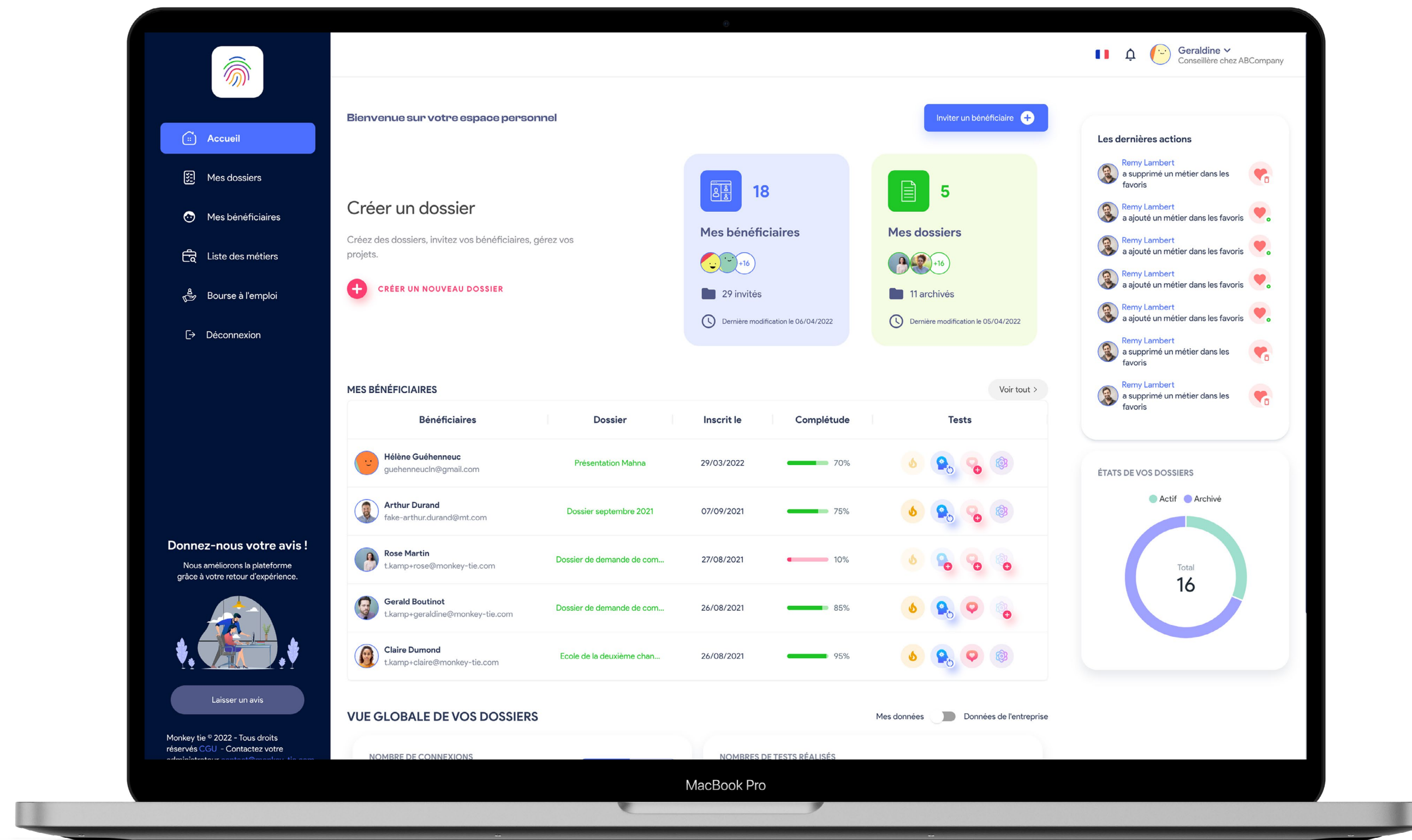
Exemple d'un espace bénéficiaire

# 4. Pass To Work

## Une plateforme complète

**Le conseiller, utilisateur de la plateforme Pass To Work peut :**

- Inviter/créer/gérer/trier ses bénéficiaires
- Consulter les dernières modifications
- Les trier par dossier
- Les faire matcher avec des métiers
- Faire matcher plusieurs bénéficiaires sur un métier
- Consulter les offres d'emploi
- Générer des CV's et des dossiers de candidature
- Consulter les formations disponibles
- Leur faire passer divers tests
- Et bien d'autres choses...



Exemple d'un espace conseiller

**Le Messenger Pass To Work**

Jannie Longot  
Collaborateur 12  
En ligne

Discussions en cours

Rechercher une personne

**Chat de groupe 1**  
Me: What does this dummy...

Sasha Cohen  
En train d'écrire

Robert Landsberg  
See you soon!

Cristina Röhmer  
That was wonderful, Thanks...

Lukas Schultz  
Alles klar!

Bobby Beuger  
Was machst du?

Алена Сорокина  
Письи, не теряйся...

George Bukia  
Bis bald!

**Chat de groupe 1**

Hello Franky!

How are you doing today?

Hi George! Nice to hear you again!

I'm fine, thank you! And what about you? Is everything ok?

Yep, thanks!

May I ask you a favour?

What is Lorem Ipsum Lorem Ipsum is simply dummy text of the printing and typesetting industry Lorem Ipsum has been the industry's standard dummy text ever since the 1500s when an unknown printer took a galley of type and scrambled it to make a type specimen book it has?

What does this dummy text mean?

Francy est en train d'écrire

Ecrivez votre message ici

Accueil

Mes tests 3

Mes projets 3

Métiers

Bourse à l'emploi

Missions

Déconnexion

**Donnez-nous votre avis !**  
Nous améliorons la plateforme grâce à votre retour d'expérience.

Laisser un avis

Monkey tie © 2021 - Tous droits réservés  
CGU - Contactez votre administrateur  
contact@monkey-tie.com

## 5. Echangez avec eux ! Bénéficiaire & Mentor

**Vous aurez accès à un espace d'échange type messenger pour discuter avec vos bénéficiaires, les mentors et pouvoir créer des discussions de groupe.**

Les bénéficiaires auront eux aussi via leur application un chat pour vous envoyer des documents, échanger avec vous.



**Marylène GIRAULT**  
[m.girault@monkey-tie.com](mailto:m.girault@monkey-tie.com)  
06 76 69 81 33



**Nicolas MOREL**  
[n.morel@monkey-tie.com](mailto:n.morel@monkey-tie.com)  
06 86 17 48 32



**Tania KAMP**  
[t.kamp@monkey-tie.com](mailto:t.kamp@monkey-tie.com)  
06 30 14 90 14

